

# 輝

## 宝木荘心得

1. 眼施（がんせ）  
やさしいまなざしで人と接する。
2. 和顔悦色施（わけんえつじせ）  
にこやかな顔で人と接する。
3. 言辞施（ごんじせ）  
やさしい言葉で人と接する。
4. 身施（しんせ）  
自分の身体でできることで人に奉仕する。
5. 心施（しんせ）  
人のために心をくばる。
6. 床座施（しょうざせ）  
席や場所を人に譲る。ときには地位を譲る。
7. 房舎施（ぼうしゃせ）  
人に休息の場を提供したり、自分の家に泊めてあげたりする。

# 令和6年 2月号



<http://takaragisou.jimdo.com/>

## お知らせ・お願い

### ◎面会メニュー

面会は予約制居室にて実施致します。

栃木県感染症対策課より近日中の高齢者施設等における新型コロナウイルス感染症の集団発生（10名以上）報告件数が33件と5類感染症移行後最大となりました。

今後の新型コロナウイルス感染症・インフルエンザ感染症の社会的感染状況により面会を中止もしくは、ガラス越しの面会、オンライン面会となることもあり得ますので、「理解の程よろしく」お願い致します。

※洗面所にて手洗いをお願いします。

※面会時マスクの着用をお願いします。

※面会時の飲食は「遠慮ください」。

※面会時間は15分で人数は2名までとさせていただきます。当面は親族のみのご面会でマスク着用のできない小さなお子様のご面会は「遠慮ください」。

### ○マイナンバーカード出張申請について

3月3日・4日に宝木荘交流スペースにてマイナンバーカード申請サポートを開催致します。

当日来荘頂き、手続きを行うか、今回同封した申請書を記入、施設にご持参（郵送可）頂き申請を行うこともできます。別紙希望書を2月25日までにご提出ください。ご希望がございましたら、お問い合わせください。

※申請書をご提出、当日ご記入いただいた場合3日、4日にご入居者様の写真撮影を実施致します。

※今回は申請までのサポートとなりますので、申請の約2か月後にカード出来上がりの通知ハガキが届きます。ハガキに書かれた場所にてカードの受け取りをよろしくお願致します。

※医療保険証が令和6年の12月2日に原則廃止となり、今後はマイナンバーカードを一体化した「マイナ保険証」に移行されるようになる為、マイナンバーカード作成を推奨しております。

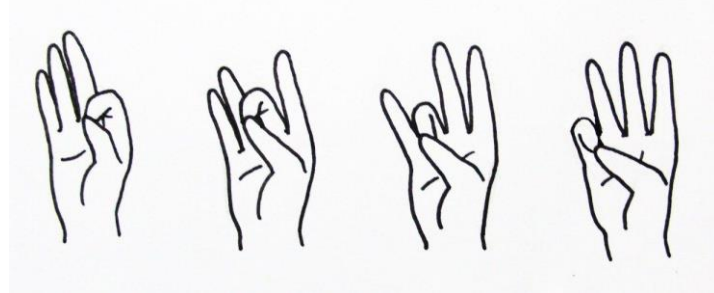
ご不明な点等はお問合せください。

### ○宇都宮記念病院健診について

がん検診等の検診はがきの期限が今年の3月末までとなっております。前回実施されなかった方でご希望の方がおりましたら事務所までご連絡ください。（別紙資料同封いたします）

## 今月の運動

### 手の指体操 親指体操【初級】



#### 【指体操の手順】

- 親指と人差し指、親指と中指、親指と薬指、親指と小指の順に指を合わせていきます。
- 指の腹をしっかりと付けるように意識して行います。

#### 【最後に】

親指と他の4本の指を合わせる運動は「つまむ」や「つかむ」などの細かい動きに連動します。また1年間、指の運動を続けながら機能維持につなげていきましょう。

## 今後の予定

- 2月14日 オンラインツアー(映画村)2階
- 19日 宝木中学校オンライン交流会
- 26日 防災設備点検
- 2月中 チョコレートおやつ作り(日程検討中)
- 3月3・4日  
マイナンバーカード出張申請(交流スペース)
- 4日 誕生会
- 12日 オンラインツアー(松山城)1階



#### 編集後記

今回はお写真がほとんどなかった為、栄養科と合併し、お知らせがメインの広報誌となりました。この時期は特に感染症の流行がみられているので、継続した感染対策を実施していきたいと思っております。皆様も体調には気を付けてお過ごしください。来月号からはまた通常の広報誌に戻ります。閲覧ありがとうございます。お問い合わせは、お問い合わせください。

.