

輝

宝木荘心得

1. 眼施（がんせ）
やさしいまなざしで人と接する。
2. 和顔悦色施（わけんえつじきせ）
にこやかな顔で人と接する。
3. 言辞施（ごんじせ）
やさしい言葉で人と接する。
4. 身施（しんせ）
自分の身体でできることで人に奉仕する。
5. 心施（しんせ）
人のために心をくばる。
6. 床座施（しょうざせ）
席や場所を人に譲る。ときには地位を譲る。
7. 房舎施（ぼうしゃせ）
人に休息の場を提供したり、自分の家に泊めてあげたりする。

令和6年 6月号



<http://takaragisou.jimdo.com/>

外出ツアー

今回は選択制の外出行事を実施しました!

外の空気を楽しみながらきれいなさつきの

花をみたり気持ちの良い外出でした!

お買い物も久しぶりに楽しむことができ皆

様とても満足そうなお様子でしたね😊

また楽しくお出かけしましょう♪

西が岡小学校田植え見学

曇一つない晴天の日*

少し寒かったですが、生徒さんは

みんな元気いっぱい!!

とってもにぎやかで楽しい時間でしたね♪



出張デパート

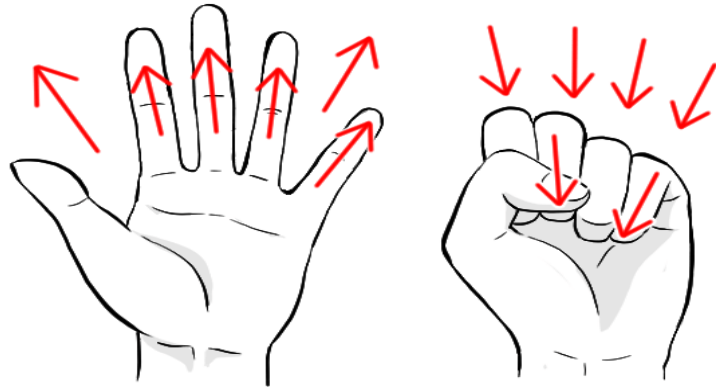
今回のデパートは久しぶりにご家族様と店員さんにご参加いただき実施することができました!

皆様楽しそうにお買い物されており、わいわいと活気のあるイベントとなりました**



今月の運動

手の指体操
【上級編】 片手はパー・片手はグー



(指体操の手順)

両手を使って数を数えるのですが、右手はパーの状態、左手はグーの状態(左右は逆でもOK)でスタートします。まず右手はパーの状態から親指・人差し指の順で指を折っていきます。左手はグーの状態から親指・人差し指の順で指を開いていきます。簡単そうに思えますが、どちらの指も反対の動きをするため頭も使って指を動かさなくてはなりません。そのため難易度は高めです。ぜひ挑戦してみてください。

日常機能運動部 佐藤

訪問歯科(大柿歯科医院大柿裕一
歯科医師)と協力連携を更に!

口腔ケアのアドバイス

〇歯、歯肉、粘膜など口腔内をしっかりと確認しながら口腔ケアをしましょう。

〇うがい可能な利用者さんには頬をよく動かしうがいをしてもらいましょう。

訪問歯科診療
毎週水・土曜日 午後

今後の予定

6月24日

フルーツサンド作り(2階)

さくら総合専門学校実習生来荘①

(28日まで)

25日 フルーツサンド作り(1階)

7月1日 お誕生会

さくら総合専門学校実習生来荘②

(5日まで)

5日 避難訓練

8日 さくら総合専門学校実習生来荘③

(12日まで)

13日 運営懇談会

読み方が難しい漢字

～ 画数の多い漢字 ～

- ① 鸚哥
- ② 翻車魚
- ③ 雛罌粟

ヒントは①鳥②魚③花
正解は来月号に掲載します☆

先月号の答え

- ① 子守熊 コアラ
- ② 倉鼠 ハムスター
- ③ 長尾驢 カンガルー

お知らせ・お願い

〇面会時のお願い
感染対策委員会より、
面会時、ご入居者様、ご家族様のマスクの着用をお願い致します。また、飲食もご遠慮ください。食べ物差し入れの際は職員にお声かけくださいますようお願い致します。

〇健康診断のお知らせ
健康診断を8月26日(月)に行う予定です。
詳細は、同封しました別紙をご覧ください。同意書をご記入の上、期日までに施設までお持ちください。(FAX・郵送等可)

編集後記

夏のようになり暑い日が増えてきました。これから梅雨の時期がやってくると思います。

今回は秋のりに外出行事を行いました。まんちやく村や本屋さんにお出かけし、楽しい外出の時間となりました。外で食べるアイスやきれいな花をみて良い気分転換になったかなと皆様の表情をみて思いました。今後はまたお出かけ行事を増やしていきたいです。ご協力ありがとうございます。お返事をありがとうございました。
相談員 山本